



TOS KUŘIM

ГРУППА АЛТА

Обрабатывающая линия для обработки держателей скоб тормозов

Линия состоит из 4 рабочих 3D модулей с управлением CNC, кабинный вариант исполнения. Модули соединены конвейером для деталей. Линия оснащена стружечным хозяйством, а каждый из модулей – отсасывающим устройством.

Фото технологической линии



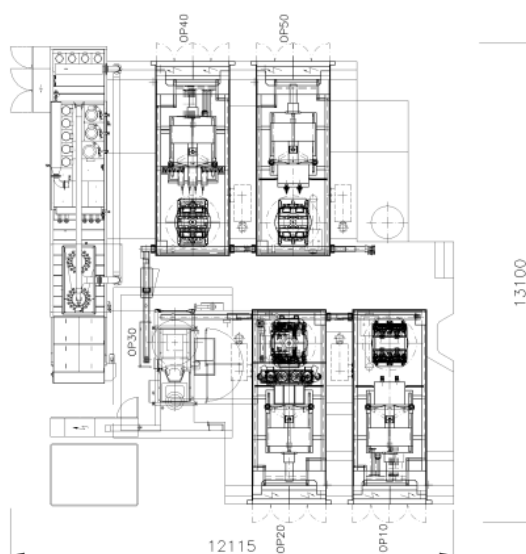
Деталь: Заготовка держателя скобы тормоза



держателя скобы тормоза



Схема технологической линии



- По причине постоянного совершенствования изделий подробные данные о них могут изменяться, основной вариант исполнения можно доработать согласно пожеланиям заказчика.

Обрабатываемая деталь:

Заготовка: Держатель дискового тормоза легкового автомобиля

Материал: Отливка из высокопрочного чугуна GGG 55 согласно DIN

Осуществляемые операции:

ОР 10 фрезерование поверхностей Р и торцов труб, обточка труб, сверление монтажных отверстий.

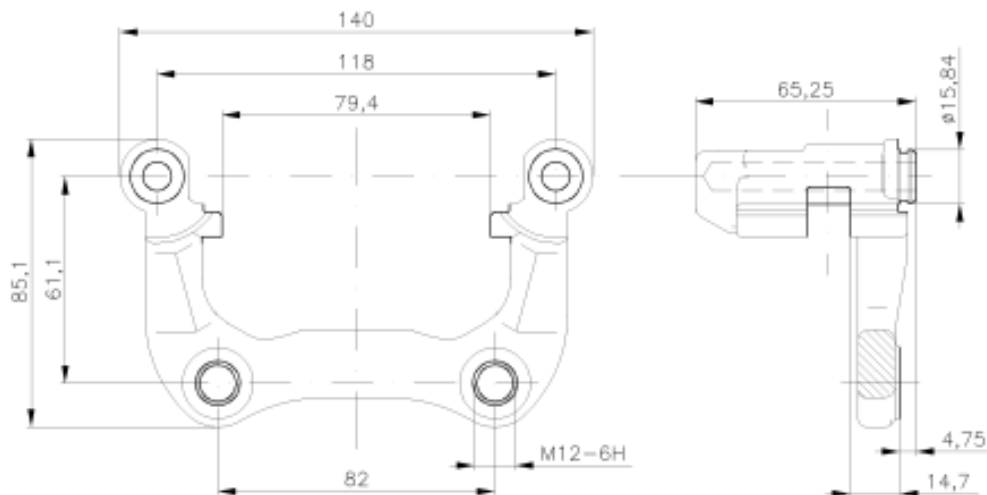
ОР 20 фрезерование паза

ОР 30 волочение (фирма "HOFFMAN")

ОР 40 засверливание отверстий для направляющих пальцев, просверливание отверстий для направляющих пальцев, развертывание отверстий для направляющих пальцев

ОР 50 нарезание резьбы в монтажных отверстиях, протачивание канавок для пыленепроницаемого уплотнения

Схема обрабатываемой детали



- По причине постоянного совершенствования изделий подробные данные о них могут изменяться, основной вариант исполнения можно доработать согласно пожеланиям заказчика.